

ANIMAIS INVERTEBRADOS

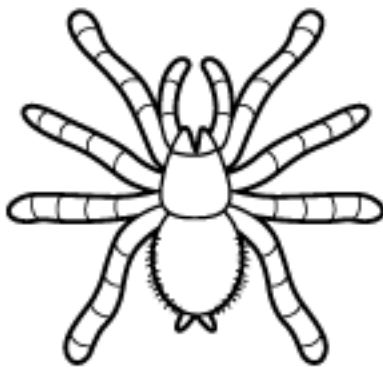
Os animais invertebrados são mais antigos do que os animais vertebrados. Aparecem em maior quantidade e variedade como os artrópodes, moluscos, equinodermos entre outros.

Vamos ver hoje os Artrópodes que se divide em 3 grandes grupos:



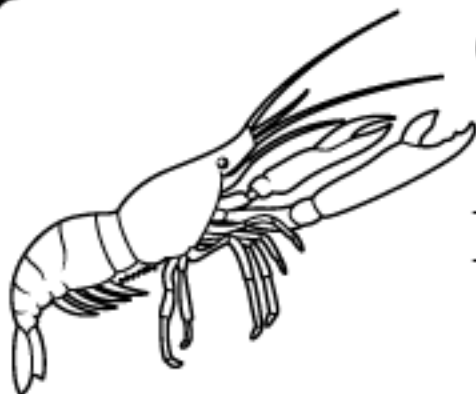
INSETOS

- Possuem cabeça, tórax e abdômen
- Possuem 3 pares patas
- Muitos têm asas



ARACNÍDEOS

- Possuem cabeça, tórax e abdômen
- Possuem 4 pares patas



CRUSTÁCEOS

- A maioria vive na água
- Possuem cinco ou mais pares pernas